



SOLID PAPER

# Richlite®

COD. RC SPESSORE ...



Il marchio della gestione forestale responsabile

Caratteristiche	Vantaggi	Benefici
Solid paper resistente adatto ad applicazioni interior ed exterior design	Versatilità Facilità di pulizia Durata nel tempo	Esteticamente interessante Superficie vellutata al tatto

Richlite® è l'originale solid paper made in USA. è stato pensato per durare, resistendo alle più difficili applicazioni. Al tatto è vellutato, morbido capace di trasmettere un calore che lo rende simile al legno (non ha pellicole melaminiche).

Il materiale dall'apparente aspetto striato si caratterizza per l'assortimento nei seguenti colori naturali:

- Collezione NORTHWEST: Chocolate Glacier, Browns Point, Blue Canyon, Redstone, Rosedale, Black Diamond, Maple Valley, Grays Harbor.
- Collezione HERITAGE: r50, Slate, Natural.
- Collezione CASCADE: Little Tahoma, Rainier e Stratum.

Richlite®, che per primo nel 1943 ha avuto come obiettivo creare un pannello privo di urea formaleide, è oggi leader mondiale tanto da aver ottenuto la certificazione Greenguard Gold e di poter contare crediti LEED®. Tutti i decorativi sono 100% riciclabili.

La carta è ultra fina e di qualità superiore rispetto alla carta kraft, comunemente utilizzata per la produzione di pannelli compatti, è certificata FSC® e viene impregnata con colori naturali nel rispetto dell'ambiente.

Tutti i pannelli della collezione Northwest sono composti al 100% da carta riciclata, mentre della collezione Heritage r50 è composto al 50% da carta riciclata (dove non viene usata carta riciclata viene usata carta certificata FSC®).

## DIMENSIONI, PESI E SPESSORI DI RICHLITE®

### PESO PANNELLI RICHLITE®

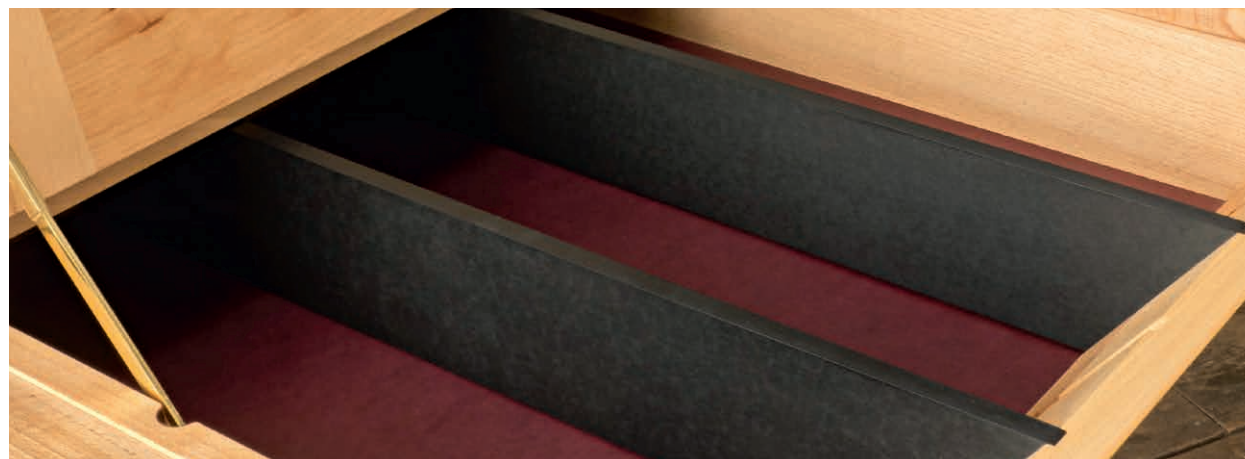
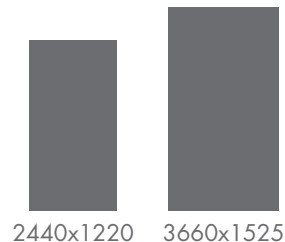
spessore	2440x1220	3660x1525
mm	Peso (Kg)	
6	22,33	41,86
8	29,77	55,82
12	44,65	83,72
18	66,98	125,58
25	93,03	174,42

### PROPRIETÀ DI RICHLITE®

Densità 1250 kg/m<sup>3</sup>  
Assorbimento di acqua Test di immersione completa per 24 ore, 0,36% (25 mm di materiale senza Richlite® Color Enhancer).

### TOLLERANZA SPESSORE PANNELLI RICHLITE®

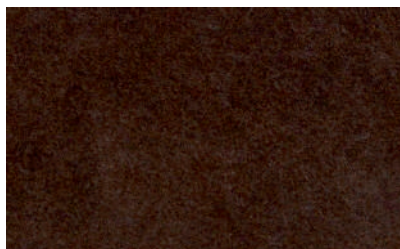
-4%	Spessore (mm)	+4%
5,76	6	6,24
7,68	8	8,32
11,52	12	12,48
17,28	18	18,72
24	25	26



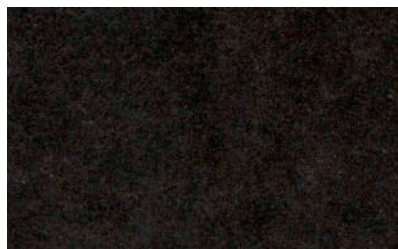


RICHLITE® NORTHWEST

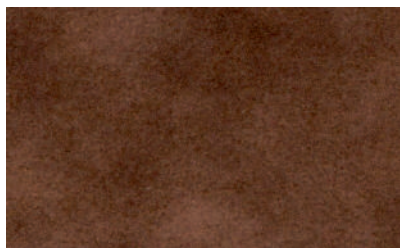
Chocolate Glacier



Grays Harbor



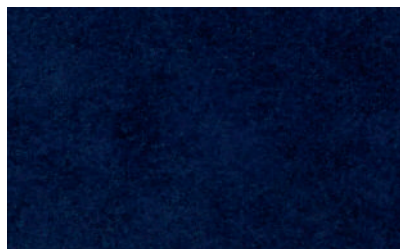
Browns Point



Black Diamond



Blue Canyon



Maple Valley (r100)



Redstone

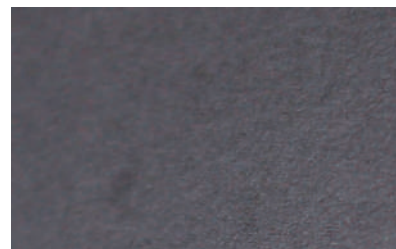


Rosedale

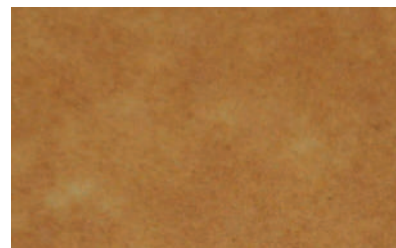


RICHLITE® HERITAGE

Slate



Natural

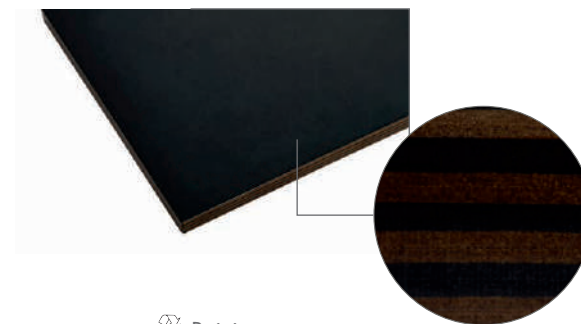


r50



RICHLITE® CASCADE

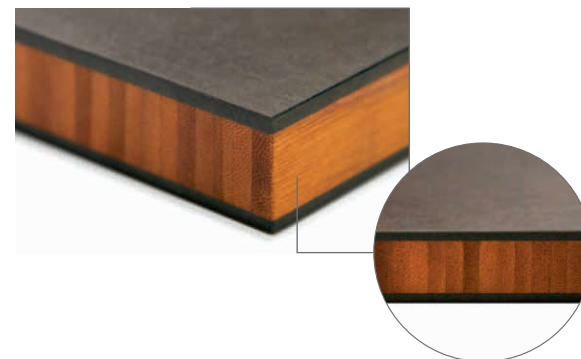
Little Tahoma



Rainier




\*Stratum



I pannelli sono disponibili nei seguenti formati:  
**2440x1220 - 3660x1525 mm**  
Lo spessore del pannello è da **6 a 75 mm**.

\* STRATUM è presente solo nella misura 2440x1220 mm (25 mm di spessore)

 100% carta riciclata

## COME TOGLIERE LE MACCHIE

In linea di massima Richlite® resiste molto bene alle macchie. Se sono particolarmente ostinate, prova un prodotto per la casa non abrasivo. Non usare candeggina o prodotti abrasivi di alcun tipo. Per rimuovere le macchie da materiale con colore neutro si può usare anche dello yoghurt bianco.

## RIPARAZIONE GRAFFI E BRUCIATURE

Richlite® è estremamente denso e resistente. Il materiale, come molte altre superfici, può essere danneggiato ad es. usando oggetti taglienti direttamente sulla superficie o mettendoci sopra una padella rovente. Richlite® consiglia di usare taglieri, sottopentola o accorgimenti analoghi per evitare danni di questo tipo. Segni di usura in zone circoscritte possono essere trattati con Color Enhancer o Bioshield Wood Counter Finish. Applica piccole quantità di prodotto su un panno pulito e strofinalo sulla zona usurata. Subito dopo usa un panno pulito per spandere uniformemente la finitura sulle superfici adiacenti. Per graffi di dimensioni maggiori, macchie resistenti o fori, fatti consigliare dal tuo installatore o rivenditore Richlite® di fiducia. In linea di massima è meglio lasciare i lavori di riapplicazione della finitura all'installatore. Graffi lievi e piccole bruciature possono essere rifiniti con un tampone ScotchBrite® marrone. Tieni conto però che la zona rifinita di fresco apparirà sensibilmente più chiara rispetto a quella circostante. Le superfici Richlite® sono fatte di carta, un materiale che, come il legno, forma una patina o si scurisce nel corso del tempo, questo è particolarmente vero per i colori chiari come MAPLE VALLEY r100. Sulle aree levigate di recente nel corso del tempo va a formarsi una patina che le porta ad avere lo stesso colore della superficie che le circonda. Per evitare che i ritocchi abbiano effetto solo su un punto, effettua una rifinitura leggera su tutta la sezione del piano.

# CURA E MANUTENZIONE

## PULIZIA E TRATTAMENTI DI ROUTINE

Richlite® è una superficie resistente piacevole al tatto, progettata per decorare. È sufficiente pulire regolarmente con una spugna umida e la superficie manterrà la sua bellezza. I saponi alcalini, come il normale detersivo per piatti, rendono la superficie più spenta col passare del tempo, questo fenomeno si nota ad esempio attorno al lavello. Il prodotto Howards Naturals Wood Cleaner e Polish, se usato regolarmente, ridonerà la lucentezza alle superfici. Richlite® consiglia agli installatori di usare Richlite® Color Enhancer perché, oltre ad essere una finitura superficiale ricca e lucida, richiede pochissima cura.

## PRECAUZIONI GENERALI

I piani in Richlite® sono resistenti alle macchie causate da quasi tutte le sostanze usate in cucina, ad eccezione del contatto prolungato con alcuni fluidi prodotti da carni crude (ad es. fegato), frutta e verdura ad alto contenuto alcalino (papaya, barbabietola rossa) e saponi fortemente alcalini (quali polvere per lavastoviglie e sgrassatori da forno). Le tonalità più chiare della gamma di colori Richlite® mostrano le macchie più facilmente di quelle più scure. Inoltre, la boiacca (prodotto altamente alcalino) tende a schiarire i colori Richlite® più scuri e a scurire quelli più chiari. Copri la superficie con un foglio di protezione quando installi piastrelle in prossimità del piano. Non usare candeggina o prodotti abrasivi in polvere di alcun tipo.

