

ABETE

AB: Nodi sani, isolati nodi tassellati, piccole fessure stuccate, cuore ammesso occasionalmente, senza fenditure, singole piccole tasche di resina ammesse, canastro e leggere decolorazioni condizionate dalla crescita ammessi, incollaggio senza lacune e difetti.

B: Ammessi nodi sani, isolati nodi neri, ammesse leggere decolorazioni condizionate dalla crescita, isolate tasche di resina, isolati nodi tassellati, piccole fessure stuccate, isolate fenditure riparate, cuore continuo possibile, incollaggio senza difetti.

Universal: scelta come ABST. Con la larghezza della lamella di faccia più larga i nodi sono più grandi e la scelta è più rustica.

BC+: Fessure e tasche di resina ammesse, nodi, cuore, corteccia e leggere decolorazioni condizionate dalla crescita ammesse, isolate fessure di nodi tassellati, fessure stuccate.

Retro standard: Superficie compatta, isolati nodi tassellati e stuccati, azzurratura profonda non ammessa.

Retro C+ : In linea di principio senza requisiti particolari, fessure e nodi stuccati.

naturale

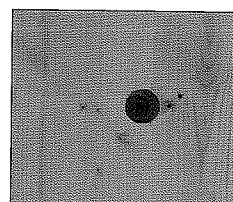


Caratteristiche

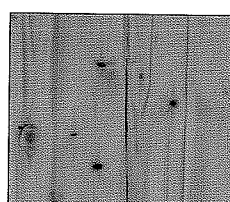
oliato



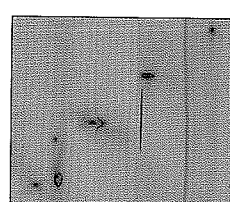
Nodo



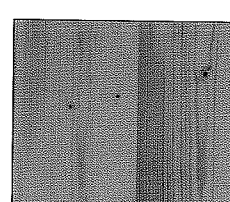
Nodo tassellato



Nucleo



Tasche di resina



Differenze di colore

Incollaggio: SWP/3 (AW100)	Spess. (mm) ca.	12	15	19	22	24	27	42	Dimensione Lungh. x Largh. (mm)
	Spess. lamella di faccia (mm)	3,6		ca. 6			ca. 9	ca. 6	
	Pezzi/pallet	25	35	30	25	25	20	10	
Norma STIA	Larghezza lamella di faccia (mm)	BML Abete	SML Abete	BML Abete	SML Abete	SML Abete	BML Abete	SML Abete	
AB/AB	114/137/142/146	-	-	P5094	-	-	P5101	-	5000 x 2030 4500 x 2030 4000 x 2030
AB/ST	114/137/142/146	P5091	P5093	P5095	P5099	P5100	P5102	P5105	
UNI	171	-	-	P5096	-	-	-	-	
B/C+	114/137/142/146	P5092	-	P5097	-	-	P5103	P5106	5000 x 2030
BC+/BC+	114/137/142/146/171	-	-	P5098	-	-	P5104	-	