



Copyright REHAU AG+Co

# PAVIMENTI PER ESTERNI

Libero sfogo alla creatività e al design desiderato con le doghe di pavimento per esterni RELAZZO®.  
Tanti colori, finiture e larghezze per progettare con la massima libertà utilizzando un materiale ad effetto legno, naturale alla vista e al tatto.  
Il WPC è il materiale che conferisce alle doghe RELAZZO® le loro proprietà eccellenti,  
e viene prodotto con la massima efficienza in termini di utilizzo delle risorse.

| Caratteristiche  | Vantaggi  | Benefici   |
|--|---|--|
| Pavimentazione per esterni composta da polipropilene di alta qualità e almeno il 50% da fibre di legno | Posa facile e veloce<br>Antisdrucciolo<br>Garantito 10 anni | Ridotta manutenzione<br>Stabilità dimensionale<br>Elevata durata nel tempo |

| RELAZZO®  |   |             |  |  |  |
|---|---|-------------|--|--|--|
| MATERIALE   | DECORI  | SPESSORE mm | DIMENSIONI DOGA mm                           | SISTEMA FISSAGGIO  | FINITURE   |
| WPC ( WOOD-POLYMER-COMPOSITE)<br>ALMENO IL 50% COMPOSTO DA FIBRE DI LEGNO E IL RESTO DA POLIPROPILENE | TERRA<br>SASSO<br>CIOTTOLO<br>AMETISTA<br>GRANO<br>AMBRA<br>FUMO<br>CREMA | 30          | 4000x140/194<br>5000x140/194<br>6000x140/194 | FISSAGGIO SU PROFILI IN WPC (COLORE NERO) MEDIANTE CLIPS IN ACCIAIO INOX AISI316 BRUNITE | DOGHE CON PIANO DI CALPESTIO FRESATO LONGITUDINALMENTE (UN LATO DENTELLATO, UN LATO SCANALATO) |

Su richiesta disponibili doghe nella versione "doga piena". Per maggiori informazioni chiedere al nostro ufficio commerciale +39 0445 551500.

Attraverso una continua ricerca di nuovi materiali con massimo valore aggiunto, REHAU®, leader per soluzioni innovative nel settore dell'Edilizia e Design per il Mobile, ha sviluppato Relazzo®, un nuovo tipo di pavimentazione composto da polipropilene di alta qualità e almeno il 50% da fibre di legno ricavate da forestazione sostenibile certificata PEFC® (certificazione forestale). Il pavimento in WPC permette, con l'aggiunta di fibre di legno, di sfruttare le caratteristiche positive di entrambi i componenti, ottenendo un profilo dalle eccellenti caratteristiche meccaniche e dall'aspetto naturale e gradevole al tatto. Attraverso la spazzolatura, i listelli ottengono una superficie ruvida che evidenzia la naturalezza del prodotto. Ulteriori vantaggi rispetto ai listelli in legno massiccio sono una ridotta manutenzione, una maggior resistenza nel tempo e stabilità dimensionale.

### CERTIFICAZIONI

Il sistema per terrazze Relazzo® è certificato dal sigillo di qualità *Qualitätsgemeinschaft Holzwerkstoffe e.V.* dell'associazione indipendente VHI. Il sigillo di qualità garantisce l'affidabilità esclusiva dei profili di copertura e contraddistingue al contempo i prodotti in grado di soddisfare i requisiti di qualità più elevati. Il sistema Relazzo® viene regolarmente sottoposto a severi collaudi da parte di istituti esterni indipendenti, che ne verificano le caratteristiche.

### MANTENIMENTO

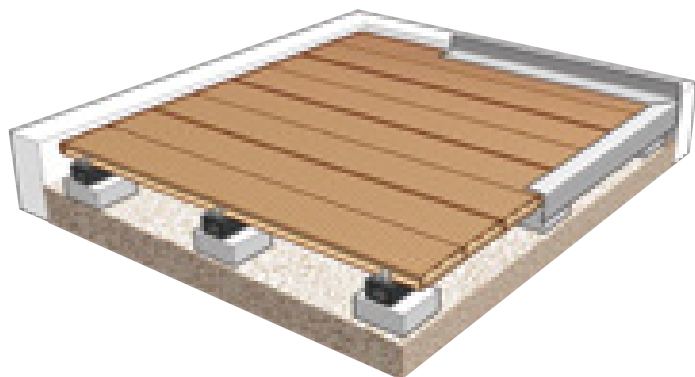
Per mantenere la terrazza pulita a lungo si consiglia di passare la scopa settimanalmente e tenerla pulita almeno due volte all'anno con acqua calda (ma non eccessivamente calda). Se tale trattamento non dovesse essere sufficiente, consigliamo di usare un'idropulitrice (max. 60 °C, 100 bar, distanza minima 500 mm) e di pulire utilizzando sapone o un detergente per pavimenti. Per macchie ostinate usare detergenti per terrazze a base di acido ossalico.

### SMALTIMENTO

I profili WPC non contengono metalli pesanti o altri materiali dannosi per l'ambiente e sono interamente riciclabili. Essi possono essere smaltiti come rifiuti ingombranti o portati nei centri di riciclaggio. E' necessario rispettare le norme locali e le indicazioni sullo smaltimento.



©Copyright REHAU AG+Co



### POSA

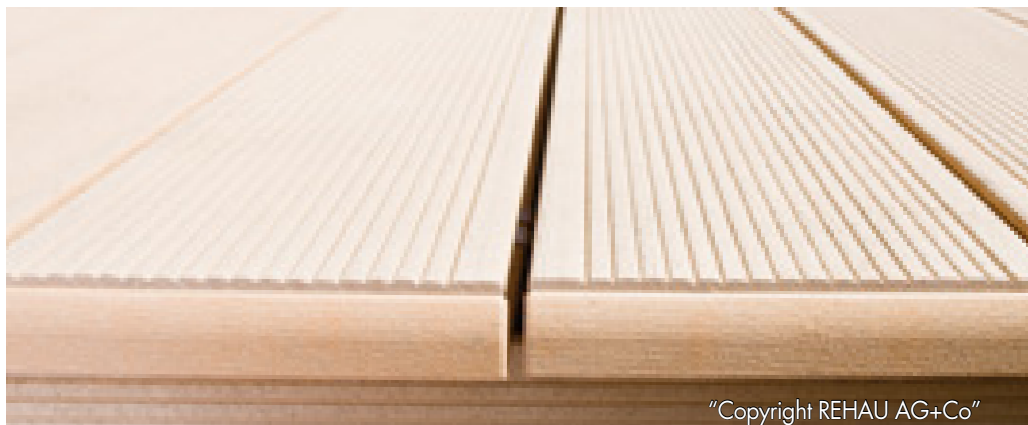
Il fissaggio delle singole doghe alla sottostruttura avviene mediante graffette metalliche in acciaio inossidabile appositamente sviluppate che garantiscono un montaggio semplice, stabilità del prodotto e permettono con estrema semplicità un successivo smontaggio e rimontaggio delle singole doghe.

Per evitare acqua stagnante, posare i profili della sottostruttura ad una distanza di max 500 mm uno dall'altro su piastre (pietra, piastrelle). In presenza di carichi elevati, angoli di posa diversi di 90° rispetto alla sottostruttura e temperature della superficie sopra i 60°C, si consiglia di ridurre tale distanza.

### PROPRIETÀ DELLA SUPERFICIE E COLORI

Per aumentare la resistenza allo scivolamento le doghe vengono trattate con uno speciale procedimento di spazzolatura. Rispetto ai rivestimenti in legno massiccio, Relazzo® raggiunge la classe di coefficiente d'attrito R11-R12. In questo modo si riduce il rischio infortunistico soprattutto sui profili bagnati.

A seconda dell'esposizione del terrazzo si possono verificare cambiamenti nel colore della superficie. Questi cambiamenti possono essere causati dai raggi UV e da altri fattori ambientali, ma non influiscono sulla funzionalità della doga.



"Copyright REHAU AG+Co"

## RELAZZO® PURO

Classico, essenziale ed elegante grazie alla finitura dentellata, un lato RIVA, retro PURO.

Relazzo® PURO è particolarmente adatto per le grandi superfici.

Nota: disponibile anche in versione Solid (doga piena)

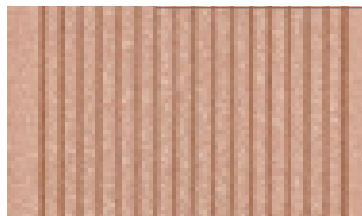
Sasso



■ Grano



Ambra



■ Ciottolo



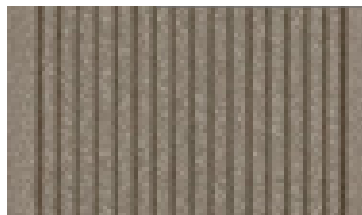
Ametista



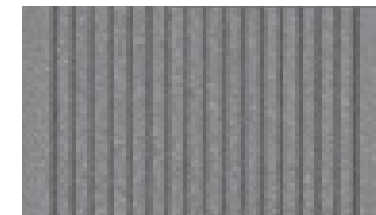
Crema



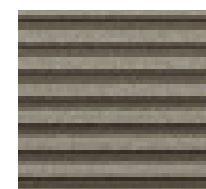
■ Terra



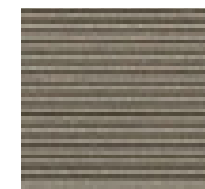
Fumo



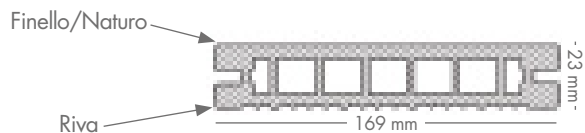
Finitura Puro



Finitura Riva



■ pronti a magazzino



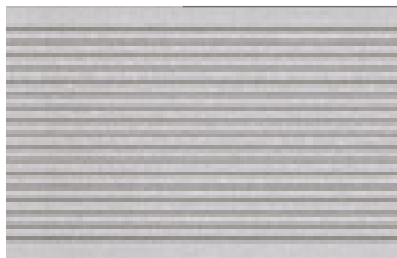
## RELAZZO® FINELLO & NATURO\*

Dal moderno effetto legno, naturale alla vista e al tatto.

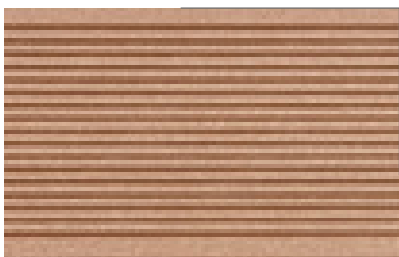
Pino



Sasso\*



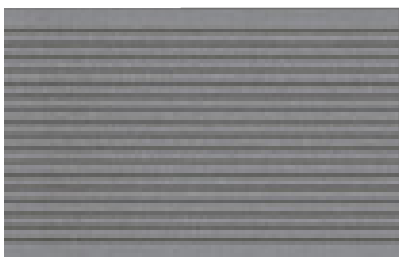
Tasso



Terra



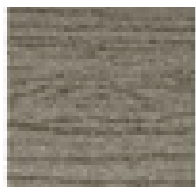
Fumo\*\*



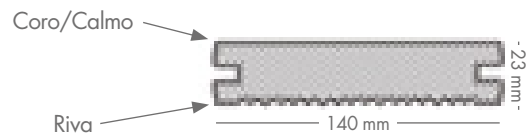
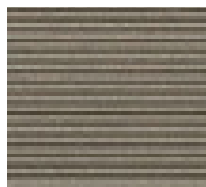
Finitura Finello



Finitura Naturo



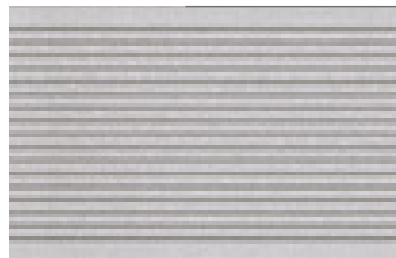
Finitura Riva



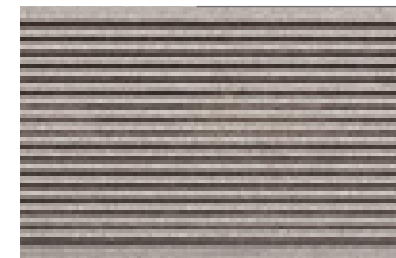
## RELAZZO® CORO & CALMO

Doghe massicce e anima rigenerata dalla lavorazione pregiata garantiscono una estrema stabilità.

Grisso



Brosso



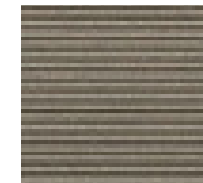
Finitura Coro



Finitura Calmo



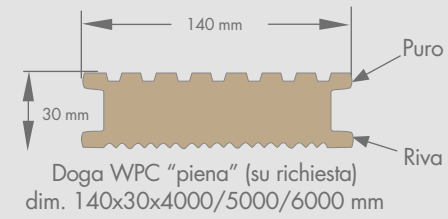
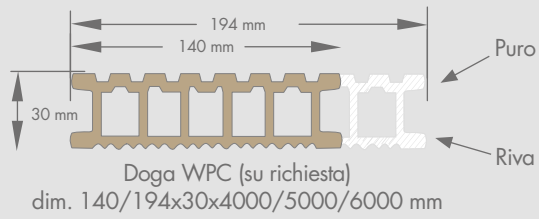
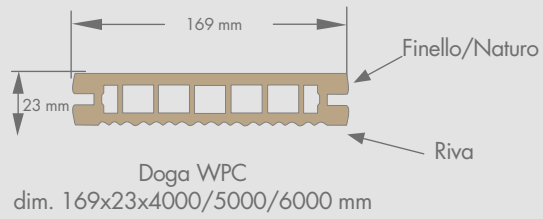
Finitura Riva



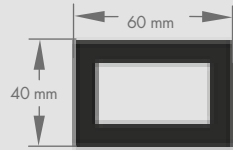
| COLLEZIONE     | SPessori mm | LARGHEZZA mm | LUNGHEZZA mm |
|----------------|-------------|--------------|--------------|
| FINELLO/NATURO | 23          | 169          | 4000/6000    |
| CORO/CALMO     | 23          | 140          | 4000/6000    |

\*sottostruttura in alluminio o WPC

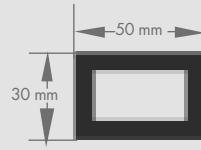
\*\*Attenzione: - la tonalità SASSO è solo per la finitura Naturo.  
- la tonalità FUMO è solo per la finitura Finello.



\* DOGHE  
SOTTOSTRUTTURA E  
ACCESSORI STANDARD



1,7 Kg/lfm  
Sottostruttura WPC colore nero  
dim. 60x40x4000 mm



1,3 Kg/lfm  
Sottostruttura WPC colore nero  
dim. 50x30x4000 mm



Clips  
centrali



Clips  
iniziali/terminali



Clips  
a filo



Set per il fissaggio della  
sottostruttura

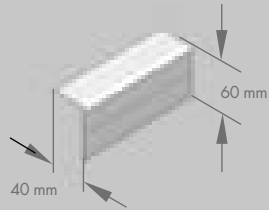


Placchette di giunzione  
per sottostruttura



Viti Torx 4.0x35 mm

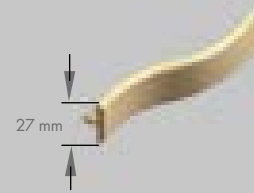
\* ACCESSORI  
OPZIONALI



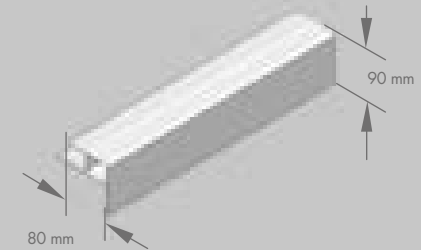
Listello di finitura in alluminio  
dim. 60x40x4000 mm



Tappo terminale  
(abbinato al colore delle doghe)



Listello terminale flessibile  
lungh. 4000 mm



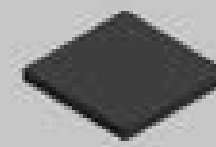
Profilo per gradini in alluminio  
lungh. 4000 mm



Tubo coprifuga nero  
lungh. 50 m/l



Guarnizione nera  
lungh. 100 m/l



Spessori in gomma  
dimensioni 50x50 mm  
spessore. 3 - 5 - 10 mm

\* validi per la collezione PURO

# RELAZZO® – IL SISTEMA REHAU® PER LE PAVIMENTAZIONI ESTERNE



## ECOLOGICITÀ

Il materiale è impiegabile in classe A e liberamente smaltibile come legno; il PP bruciando sprigiona acqua e anidride carbonica.

## PRODOTTO CERTIFICATO (Certificazioni PEFC™, VHI e TÜV)

Garanzia di qualità e costanza delle caratteristiche tra i vari lotti produttivi.

## ROBUSTEZZA

Punto di rottura 3.840 Newton (> 350 Kg/Mq) tra -40° e +70° (resistenza al calore).

## RESISTENZA AGLI AGGRESSIVI CHIMICI

Insensibile a cloro e sale, trattabile con acido ossalico o fosforico in caso di macchie di muffa o di ruggine.

## IGIENICITÀ

Lavabile con saponi neutri ed idropulitrice.

## OMOGENEITÀ DI COMPORTAMENTO

L'omogeneità di materia prima fra doghe e sottostruttura annulla le distorsioni dovute a dilatazione termica.

## QUALITÀ DEI MATERIALI

Una studiata proporzione fra polimero nobile (PP) e fibre di legno garantisce la durata negli anni senza manutenzione.

## QUALITÀ DEGLI ACCESSORI

Le viti e clips in AISI 316 rappresentano la migliore barriera alla corrosione.

## SICUREZZA

Alta classe antisdrucchiolo R11 (con certificazione di conformità alla normativa italiana per pavimentazioni esterne), non si scheggia.

## DOPPIA FINITURA

A scelta con scanalature strette o larghe.

## STABILITÀ TERMICA

Coefficiente di espansione 0,2% tra -20° e +60°.

## STABILITÀ CROMATICA

Alta resistenza agli UV; entro 5 mesi, dopo un iniziale ingiallimento che poi scompare, il materiale si stabilizza; nessuna successiva decolorazione, ingrigimento o sfarinamento.

## STABILITÀ BIOLOGICA

Certificato di resistenza a muffe e funghi.

## ECONOMICITÀ DI MONTAGGIO

Il sistema di doghe, sottostruttura e clips permette un'installazione veloce, economica e duratura.

## ECONOMICITÀ DI SMONTAGGIO

In caso di ispezione o sostituzione di singole parti danneggiate, una sola doga è removibile.

## AMPIEZZA DI GAMMA E SOLUZIONI

6 colori standard, 3 tipologie di doghe (larghezza 140 mm o 194 mm o larghezza 140 mm in versione doga piena).

## COMPLETEZZA ACCESSORI

Piedini regolabili per pedane galleggianti, tappi e profili terminali, LED, faretti, guarnizioni, kit scale, spessori ecc.

## DESIGN

La gamma colori unita alla libertà di posa consente inediti abbinamenti cromatici ed estetici in ogni contesto architettonico.

## QUALITÀ GLOBALE

Made in Austria.

## GARANZIA

10 anni sul prodotto correttamente posato.

# TRATTAMENTI PER PRODOTTI SPECIALI

## Natural Living

PROTETTIVO A TONO NEUTRO PER PER I PANNELLI ADMONTER® E IMIWOOD

**COMPOSIZIONE:** Essenze.

**PROFILO:** NATURAL LIVING è un impregnante a base acqua non filmogeno composto da emulsione di olio di tung, fluoropolimeri, emulsioni resino cerose, essenze e acqua. La sua peculiarità è quella di avere un aspetto finalinale naturale senza alterare il tono e la lucentezza del legno, conferendne proprietà idro-oleorepellenti e antisporco.

**DESTINAZIONE:** NATURAL LIVING è ideale per tutti quei manufatti lignei interni che necessitano di una protezione agevolandone la normale manutenzione. Impregnando in profondità il legno, rispetta la naturale cromia del manufatto. Idoneo su superfici di sheesham, acacia, mango, rovere, abete, larice, teak, olmo, noce etc....

**INDICAZIONI:** Mescolare prima dell'uso. Operare con temperature superiori a +10°C. Stendere una prima mano con l'ausilio di un pennello o a spruzzo. Attendere almeno due ore circa, dopodichè carteggiare con carta vetrata grana 280/400 (o retina). Successivamente stendere una seconda mano inserendo additivo INDUR K-33 per aumentare la durezza superficiale e le proprietà antimacchia.

**VANTAGGI**

- Semplice nelle operazioni di stesura.
- Non contiene solventi petroliferi.
- Non è infiammabile.
- Non esala sostanze nocive
- Sviluppa una forte idro-oleorepellenza.
- Consente la normale ossidazione del legno senza ingiallire.
- Asciuga velocemente.
- Nell'eventualità, facilità di ripristino.
- Idoneo su diverse specie legnose.

**PROPRIETÀ**

**DILUIZIONE:** È pronto all'uso.

**RESA:** Indicativamente 16-24 mq/lit per mano.

**ESSICAZIONE:** Circa 2 ore (a 20°C).

**PULIZIA ATTREZZI:** Lavare con acqua e sapone.

**CARATTERISTICHE CHIMICO-FISICHE**

**ASPETTO:** liquido.

**SOLUBILITÀ IN ACQUA:** totale.

**PH (20°C):** 7,9 C.A.

**ODORE:** gradevolmente profumato.

**BIODEGRADABILITÀ:** >90%

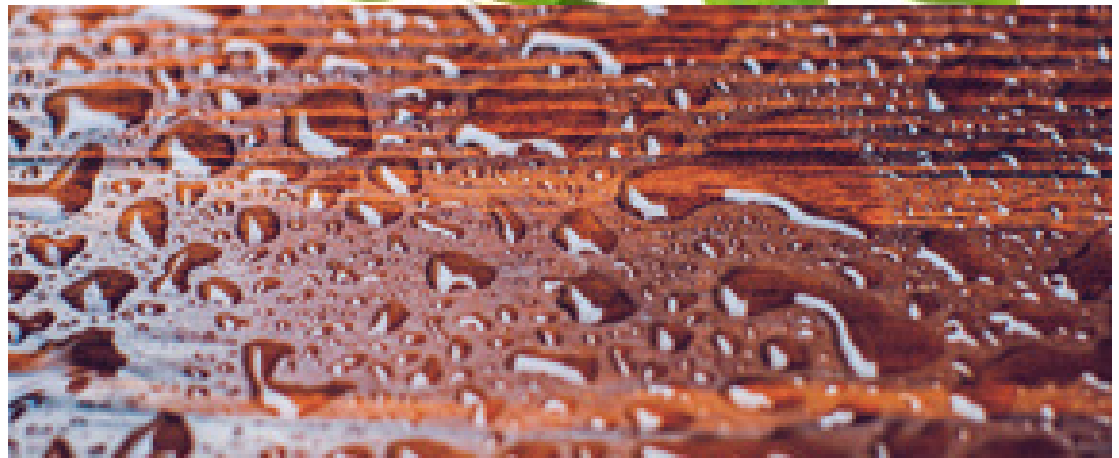
**COLORE:** secondo cartella.

**V.O.C.:** 2,83 g/lit.

**PESO SPECIFICO (20° C):** 1,001 KG/LIT.

**SALUTE**

NATURAL LIVING non è classificato pericoloso ai sensi delle disposizioni di cui alle Direttive 67/548/CEE e 1999/45/CE. Tuttavia deve essere tenuto fuori dalla portata dei bambini e non deve essere versato nelle acque di scarico per la salvaguardia ecologica dell'ambiente. Nessun simbolo di pericolo è richiesto sull'etichettatura, consigliamo comunque di adottare buoni criteri lavorativi.



PRIMA DI PROCEDERE SULLE SUPERFICI ESEGUIRE SEMPRE DELLE PROVE

# TRATTAMENTI PER PRODOTTI SPECIALI

## Krypto H6 IMPREGNANTE PROTETTIVO FORTE PER ARDESIALITE®

**COMPOSIZIONE:** Copolimero fluoro-acrilsilano in veicolo acquoso.

**PROFILO:** KRYPTO-H6 è il risultato di attente ricerche che si avvale di una nuova generazione di copolimeri acrilici fluorati silanici e con caratteristiche idro-oleorepellenti uniche, per la protezione dei materiali da costruzione. Garantisce una durata del prodotto superiore, un'ottima protezione del supporto trattato e nel contempo funge da antiscreatura.

**DESTINAZIONE:** KRYPTO-H6 è un protettivo per pavimenti, rivestimenti, piani cucina o bagno e box doccia, in terrecotte, klinker non smaltato, cemento e in particolare su tutte le pietre naturali non lucide (porfido, marmo, granito, ardesia, travertino e arenarie). Il trattamento utilizzato all'esterno conferisce alle superfici sottoposte a forte traffico una forte resistenza all'abrasione.

**INDICAZIONI:** Agitare prima dell'uso. Operare sempre con temperature superiori a +5°C. Per l'applicazione di KRYPTO-H6 si può utilizzare un vello spandicera, strofinaccio di cotone, pennello o irroratore a bassa pressione. Su superfici verticali applicare il prodotto bagnato su bagnato, su pavimentazioni invece attendere 30-60 minuti tra una applicazione e l'altra. Su superfici molto porose può rendersi necessaria una terza mano. Non eseguire il trattamento sotto l'irraggiamento diretto del sole, con temperature molto alte, oppure in caso di maltempo. Proteggere comunque il manufatto per almeno 24 ore dopo aver terminato l'applicazione. Prima di procedere su tutta la superficie eseguire sempre delle prove.

### VANTAGGI

- Impedisce ai chewing-gum di attecchire.
- Insensibili variazioni cromatiche dei manufatti trattati.
- Non crea film in superficie.
- Ottime proprietà idro-oleorepellenti.
- Insensibile variazione alla permeabilità del materiale al vapore acqueo e ai gas.
- Penetra in profondità garantendo durata nel tempo.
- In condizioni di bagnato sviluppa proprietà antiscivolo.
- Limita fortemente il riformarsi di muschi, licheni, lieviti.
- Protegge dal degrado dei cicli di gelo/disgelo.

### PROPRIETÀ

**DILUIZIONE:** È pronto all'uso.

**ESSICCAZIONE/CALPESTABILITÀ:** dopo 2 ore.

**TEMPO DI REAZIONE:** 48 ore.

**RESA:** Indicativamente 10/22 mq/ft per mano.

**PULIZIA ATTREZZI:** Lavare con acqua.

**CONSERVAZIONE:** Chiuso nell'imballo originale, al fresco, al riparo dal gelo e dai raggi UV si conserva inalterato per almeno 12 mesi.

**CONFEZIONAMENTO:** • 12 flaconi da litri 1 • 4 taniche da litri 5 • 2 taniche da litri 10

### CARATTERISTICHE CHIMICO-FISICHE

**ASPETTO:** liquido

**COLORE:** ambrato

**ODORE:** caratteristico

**SOLUBILITÀ IN ACQUA:** totale

**PRINCIPI ATTIVI:** > 7%

**PH (20°C):** 4,9

**PESO SPECIFICO:** 1,009 kg/lt

### SALUTE

Il prodotto non è classificato pericoloso ai sensi delle disposizioni di cui al Regolamento (CE) 1272/2008 (CLP) (e successive modifiche ed adeguamenti). EUH210 Scheda dati di sicurezza disponibile su richiesta. EUH208 Contiene: 2-ottil-2H-isotiazol-3-one Può provocare una reazione allergica. Nessun simbolo di pericolo è richiesto sull'etichettatura, tuttavia consigliamo di tenere il prodotto fuori dalla portata dei bambini, non versare nelle acque di scarico per la salvaguardia ecologica dell'ambiente e adottare buoni criteri lavorativi.

